

## SAN VITO DEI NORMANNI

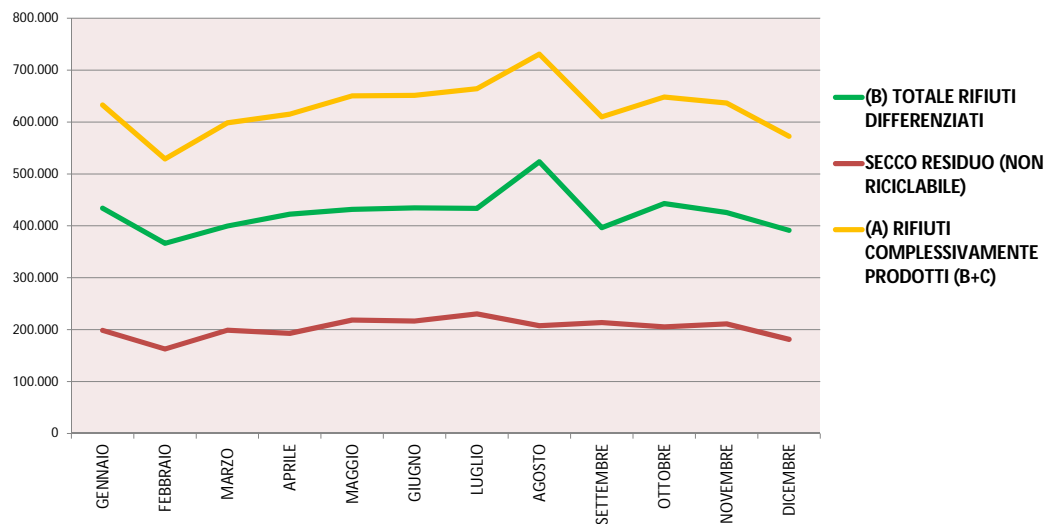
Abitanti: 19.360

### DATI RELATIVI ALLA RACCOLTA DIFFERENZIATA ANNO 2018

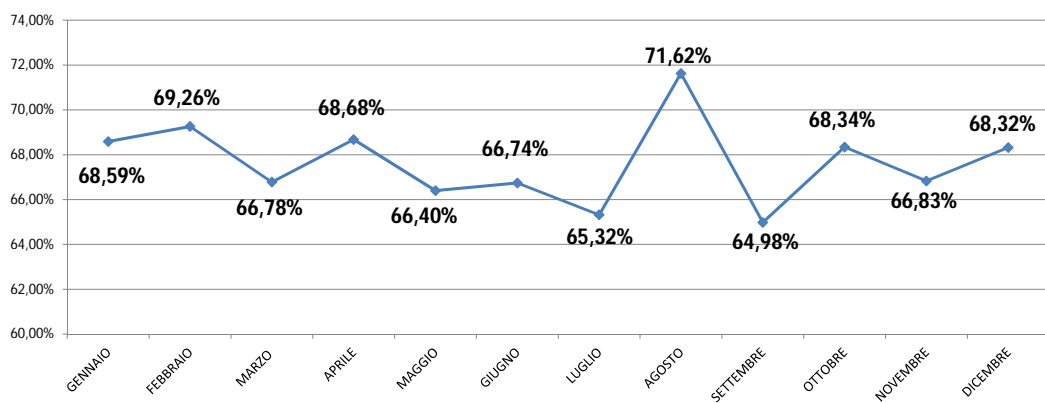
(Lo schema è predisposto come l'allegato 2 alla Legge Regionale 20/2016, ai sensi del DM 26 maggio 2016)

TIPOLOGIA RIFIUTI	CODICE CER	GENNAIO	FEBBRAIO	MARZO	APRILE	MAGGIO	GIUGNO	LUGLIO	AGOSTO	SETTEMBRE	OTTOBRE	NOVEMBRE	DICEMBRE	TOTALE PER TIPOLOGIA [kg]	Percentuale sul Totale RSU (B)	Percentuale sul Totale RD (A)	PRO CAPITE [kg/ab/anno]
IMBALLAGGI IN CARTONE	150101	19.560	16.760	24.620	20.140	19.080	23.700	19.820	17.860	20.520	17.220	18.620	24.080	241.980	3,21%	4,74%	12,50
IMBALLAGGI MISTI (PLASTICA E METALLO)	150106	46.100	40.200	51.980	46.960	56.920	47.820	52.340	67.400	47.200	57.020	48.600	46.300	608.840	8,08%	11,93%	31,45
IMBALLAGGI IN VETRO	150107	46.660	42.340	24.760	57.840	46.000	46.320	59.360	79.980	52.540	56.460	46.780	47.480	606.520	8,04%	11,89%	31,33
ORGANICO	200108	238.500	198.050	219.340	220.280	197.320	195.140	210.120	254.900	182.000	201.320	202.830	196.930	2.516.730	33,38%	49,32%	130,00
CARTA	200101	38.480	35.840	36.380	39.700	48.060	47.160	43.400	51.240	40.380	49.920	57.520	38.500	526.580	6,98%	10,32%	27,20
RAEE-TUBI FLUORESCENTI (R5)	200121	0	239	0	0	243	71	70	0	0	0	200	0	823	0,01%	0,02%	0,04
RAEE-APPARECCHIATURE CONT. CFC (R1)	200123	2.280	2.200	0	2.560	4.340	2.180	2.220	2.580	2.600	1.940	2.240	0	25.140	0,33%	0,49%	1,30
RAEE-APPAREC. ELETTRIC. ED ELETTRON. (R3)	200135	1.640	2.500	4.360	2.780	2.200	4.160	1.420	3.560	5.140	1.360	3.640	0	32.760	0,43%	0,64%	1,69
RAEE-APPAREC. ELETTRIC. ED ELETTRON. (R2)	200136	0	2.400	0	0	2.620	2.060	0	1.940	0	1.640	0	1.860	12.520	0,17%	0,25%	0,65
RAEE-APPAREC. ELETTRIC. ED ELETTRON. (R4)	200136	1.220	1.080	1.340	1.160	2.980	2.220	1.380	2.580	2.660	1.380	1.200	1.300	20.500	0,27%	0,40%	1,06
INGOMBRANTI	200307	4.360	2.720	3.920	4.020	6.180	5.300	7.380	5.320	6.100	7.780	7.060	5.100	65.240	0,87%	1,28%	3,37
PILE ESAUSTE	200133	370	0	0	0	0	0	0	0	0	404	0	0	774	0,01%	0,02%	0,04
FARMACI	200132	58	80	50	50	85	90	90	40	115	120	20	70	868	0,01%	0,02%	0,04
OLI E GRASSI COMMESTIBILI	200125	400	450	400	400	400	350	500	550	0	510	430	250	4.640	0,06%	0,09%	0,24
"T" e/o "F"	200127	83	30	70	75	165	240	100	50	131	150	95	58	1.247	0,02%	0,02%	0,06
TONER PER STAMPA	080318	55	40	20	25	55	125	30	35	38	60	25	55	563	0,01%	0,01%	0,03
METALLO	200140	2.300	1.520	2.520	2.480	4.540	3.160	1.540	4.180	3.420	2.860	2.000	860	31.380	0,42%	0,61%	1,62
LEGNO	200138	11.060	9.230	9.070	9.550	16.630	20.290	15.780	16.920	15.840	15.810	12.260	8.200	160.640	2,13%	3,15%	8,30
INDUMENTI	200110	3.720	2.250	3.390	6.170	8.370	4.490	4.070	5.130	5.240	8.700	5.540	5.840	62.910	0,83%	1,23%	3,25
ALTRI RIFIUTI NON BIODEGRADABILI (CIMITERIALI)	200203	1.580	790	1.880	0	850	0	0	0	0	3.340	0	730	9.170	0,12%	0,18%	0,47
RIFIUTI INERTI (Centro Comunale di Raccolta)	170904	15.550	7.540	15.540	8.360	14.770	29.860	14.180	9.290	12.440	15.070	16.490	13.600	172.690	2,29%	3,38%	8,92
<b>(B) TOTALE RIFIUTI DIFFERENZIATI</b>		<b>433.976</b>	<b>366.259</b>	<b>399.640</b>	<b>422.550</b>	<b>431.808</b>	<b>434.736</b>	<b>433.800</b>	<b>523.555</b>	<b>396.364</b>	<b>443.064</b>	<b>425.550</b>	<b>391.213</b>	<b>5.102.515</b>	<b>67,68%</b>	<b>100,00%</b>	263,56
SECCO RESIDUO (NON RICICLABILE)	200301	198.740	162.540	198.780	192.700	218.500	216.660	230.320	207.420	213.600	205.220	211.220	181.380	2.437.080	32,32%		125,88
<b>(C) TOTALE RIFIUTI (NON RICICLABILI)</b>		<b>198.740</b>	<b>162.540</b>	<b>198.780</b>	<b>192.700</b>	<b>218.500</b>	<b>216.660</b>	<b>230.320</b>	<b>207.420</b>	<b>213.600</b>	<b>205.220</b>	<b>211.220</b>	<b>181.380</b>	<b>2.437.080</b>	<b>32,32%</b>		125,88
<b>(A) RIFIUTI COMPLESSIVAMENTE PRODOTTI (B+C)</b>		<b>632.716</b>	<b>528.799</b>	<b>598.420</b>	<b>615.250</b>	<b>650.308</b>	<b>651.396</b>	<b>664.120</b>	<b>730.975</b>	<b>609.964</b>	<b>648.284</b>	<b>636.770</b>	<b>572.593</b>	<b>7.539.595</b>			<b>389,44</b>
<b>% RACCOLTA DIFFERENZIATA B/A*100</b>		<b>68,59%</b>	<b>69,26%</b>	<b>66,78%</b>	<b>68,68%</b>	<b>66,40%</b>	<b>66,74%</b>	<b>65,32%</b>	<b>71,62%</b>	<b>64,98%</b>	<b>68,34%</b>	<b>66,83%</b>	<b>68,32%</b>	<b>67,68%</b>	<b>100,00%</b>		
<b>(D) ALTRE TIPOLOGIE DI RIFIUTI</b>																	
RIFIUTI LIQUIDI ACQUOSI, CONTEN. SOST. PERICOLOSE	161001	0	0	0	0	0	0	0	0	0	3.100	0	0	3.100			0,16
RIFIUTI LIQUIDI ACQUOSI	161002	0	0	0	0	0	0	0	0	0	3.100	0	0	3.100			0,16
PERCOLATO ORGANICO	161004	0	0	0	0	0	0	0	0	0	0	0	0	0			0,00
RIFIUTI INERTI (Cimitero Comunale)/ (piazza Carducci)	170904	0	0	0	0	0	0	0	0	14.210	0	0	0	14.210			0,73
OLIO MINERALE USATO	130208	0	0	0	0	0	0	0	0	0	0	0	0	0			0,00

**Andamento mensile produzione rifiuti in kg**



**Andamento mensile raccolta differenziata in %**



**Composizione dei rifiuti**

- IMBALLAGGI IN CARTONE
- IMBALLAGGI MISTI (PLASTICA E METALLO)
- IMBALLAGGI IN VETRO
- ORGANICO
- CARTA
- RAE-APPARECCHIATURE CONT. CFC (R1)
- RAE-TUBI FLUORESCENTI (R5)
- RAE-APPAREC. ELETTRIC. ED ELETTRON. (R2)
- RAE-APPAREC. ELETTRIC. ED ELETTRON. (R3)
- INGOMBRANTI
- RAE-APPAREC. ELETTRIC. ED ELETTRON. (R4)
- FARMACI
- PILE ESAUSTE
- "T" e/o "F"
- OLI E GRASSI COMMESTIBILI
- METALLO
- TONER PER STAMPA
- INDUMENTI
- LEGNO
- SECCO RESIDUO (NON RICICLABILE)

